

FASANO

YACHTS

MANAGEMENT BY



BYS INTERNATIONAL
A JHSF COMPANY

SARDEGNA 2026

O FASANO YACHTS INTEGRA O PROJETO JHSF FASANO SARDEGNA COMO UMA FORMA NATURAL DE VIVER O DESTINO A PARTIR DO MAR. A FROTA É COMPOSTA POR DOZE YACHTS, COM OPERAÇÃO DURANTE A TEMPORADA DE 2026. OS HÓSPEDES TAMBÉM TERÃO A OPORTUNIDADE DE EXPLORAR OS DESTINOS MARÍTIMOS MAIS ICÔNICOS DA SARDEGNA – DE PORTO CERVO E LA MADDALENA ATÉ ENSEADAS ESCONDIDAS AO LONGO DA COSTA SMERALDA – COM ROTEIROS PERSONALIZADOS. CADA YACHT CONTA COM SUA TRIPULAÇÃO, OFERECENDO SERVIÇO PERSONALIZADO. É POSSIVEL, AINDA SOLICITAR A CONTRATAÇÃO DE CHEFS FASANO PARA UMA EXPERIÊNCIA COMPLETA DE HOSPITALIDADE A BORDO.

EMBARCAÇÕES

FASANO Y5 - 84FT - AZIMUT SEADECK 9

FASANO Y2 | Y4 - 68FT - AZIMUT SEADECK 7S

FASANO Y1 | Y3 - 68FT - AZIMUT SEADECK 7

DIANA II BY FASANO - 108FT - FERRETTI CUSTOM LINE

SX 100 BY FASANO - 100FT - SANLORENZO

ACE BY FASANO - 94FT - SANLORENZO

MR K IRISTON BY FASANO - 92FT - SUNSEEKER

NIGORA BY FASANO - 92FT - SUNSEEKER

E3 BY FASANO - 85FT - FERRETTI

SEA DIAMOND BY FASANO - 78FT - FERRETTI





O FASANO YACHTS INTRODUZ UM NOVO CONCEITO DE ATUAÇÃO DA MARCA AO INTEGRAR TERRA E MAR EM UMA EXPERIÊNCIA ÚNICA. OS HÓSPEDES PODERÃO OPTAR POR SE HOSPEDAR A BORDO DOS YACHTS, ANCORADOS EM UMA ÁREA DEDICADA NA BAÍA DO FASANO SARDENHA, EM FRENTE À ILHA DE TAVOLARA, COM ACESSO COMPLETO ÀS INSTALAÇÕES DO FASANO AL MARE, INCLUINDO BEACH CLUB, SPA, QUADRAS DE TÊNIS E PADEL, ACADEMIA, ENTRE OUTRAS.



FASANO YACHTS

SERVIÇOS AO HÓSPEDE

CAFÉ DA MANHÃ INCLUSO
CHECK-IN ÀS 13H E CHECK-OUT ÀS 11H
SERVIÇO DE CONCIERGE
ROTEIROS E PASSEIOS PELA SARDEGNA
ACESSO AO FASANO AL MARE
PRIVATE CHEF (MEDIANTE SOLICITAÇÃO)

TARIFAS E CONDIÇÕES

NÃO REEMBOLSÁVEL
PRÉ-PAGAMENTO INTEGRAL
MÍNIMO DE 2 NOITES

FASANO Y5 - AZIMUT SEADECK 9

CAPACIDADE 8 PESSOAS + TRIPULAÇÃO
4 SUÍTES - 1 MASTER, 1 VIP, 1 SUÍTE E 1 TWIN
DECK EXTERNO COM PISCINA
SALA DE ESTAR E JANTAR
COZINHA
FLYBRIDGE

FASANO Y2 | Y4 - AZIMUT SEADECK 7S

CAPACIDADE DE 6 PESSOAS + TRIPULAÇÃO
3 SUÍTES - 1 MASTER, 1 VIP E 1 SUÍTE
ESCRITÓRIO
DECK EXTERNO COM JACUZZI
SALA DE ESTAR
COPA
FLYBRIDGE

FASANO Y1 | Y3 - AZIMUT SEADECK 7

CAPACIDADE 6 PESSOAS + TRIPULAÇÃO
3 SUÍTES - 1 MASTER, 1 VIP E 1 SUÍTE
DECK EXTERNO
SALA DE ESTAR
COPA
FLYBRIDGE

TRIPULAÇÃO A BORDO

1 CAPITÃO
1 CHIEF STEW
1 DECKHAND



DIANA II BY FASANO - FERRETTI CUSTOM LINE

CAPACIDADE DE 11 PESSOAS + TRIPULAÇÃO DE 6 PESSOAS

5 SUÍTES - 1 MASTER, 3 SUÍTES E 1 TWIN

DECK EXTERNO COM JACUZZI E ESPREGUIÇADEIRAS

SALA DE ESTAR E JANTAR

COZINHA

FLYBRIDGE

SX 100 BY FASANO - SANLORENZO

CAPACIDADE DE 8 PESSOAS + TRIPULAÇÃO DE 5 PESSOAS

4 SUÍTES - 1 MASTER, 1 VIP, 1 SUÍTE E 1 TWIN

DECK EXTERNO

SALA DE ESTAR E JANTAR

COZINHA

FLYBRIDGE

ACE BY FASANO - SANLORENZO

CAPACIDADE DE 8 PESSOAS + TRIPULAÇÃO DE 5 PESSOAS

4 SUÍTES - 1 MASTER, 1 VIP E 2 SUÍTES

DECK EXTERNO COM JACUZZI

SALA DE ESTAR E JANTAR

COZINHA

FLYBRIDGE

MR. K IRISTON BY FASANO - SUNSEEKER

CAPACIDADE DE 6 PESSOAS + TRIPULAÇÃO DE 5 PESSOAS

3 SUÍTES - 1 MASTER E 2 CONVERTIBLE

DECK EXTERNO COM JACUZZI

SALA DE ESTAR E JANTAR

COZINHA

FLYBRIDGE



NIGORA BY FASANO – SUNSEEKER

CAPACIDADE DE 6 PESSOAS + TRIPULAÇÃO DE 4 PESSOAS

5 SUÍTES - 1 MASTER, 2 SUÍTES E 2 CONVERTIBLE

DECK EXTERNO

SALA DE ESTAR E JANTAR

COZINHA

FLYBRIDGE

E3 BY FASANO – FERRETTI

CAPACIDADE DE 8 PESSOAS + TRIPULAÇÃO DE 4 PESSOAS

4 SUÍTES - 1 MASTER, 1 VIP, 1 SUÍTE E 1 TWIN

DECK EXTERNO

SALA DE ESTAR E JANTAR

COZINHA

FLYBRIDGE

SEA DIAMOND BY FASANO - FERRETTI

CAPACIDADE DE 8 PESSOAS + TRIPULAÇÃO DE 4 PESSOAS

4 SUÍTES - 1 MASTER, 1 VIP, 1 CONVERTIBLE E 1 TWIN

DECK EXTERNO

SALA DE ESTAR E JANTAR

COZINHA

FLYBRIDGE



OS HÓSPEDES DO FASANO YACHTS POSSUEM ACESSO A TODA ESTRUTURA DO FASANO AL MARE.

O FASANO AL MARE FAZ PARTE DA PRIMEIRA FASE DO PROJETO JHSF FASANO SARDEGNA, UM EMPREENDIMENTO COMPLETO COM HOTEL, VILLAS, YACHTS, BEACH CLUB, AMENITIES DE LAZER, MARINA E HELIPONTO. SÃO 6 BAÍAS COM PRAIAS PRIVATIVAS, UM QUILOMETRO DE COSTA EM MEIO AO MAR MEDITERRÂNEO.

SERVIÇOS E AMENITIES

TRANSFER IN/OUT
SERVIÇO DE VALET
HELIPONTO

BARES E RESTAURANTES

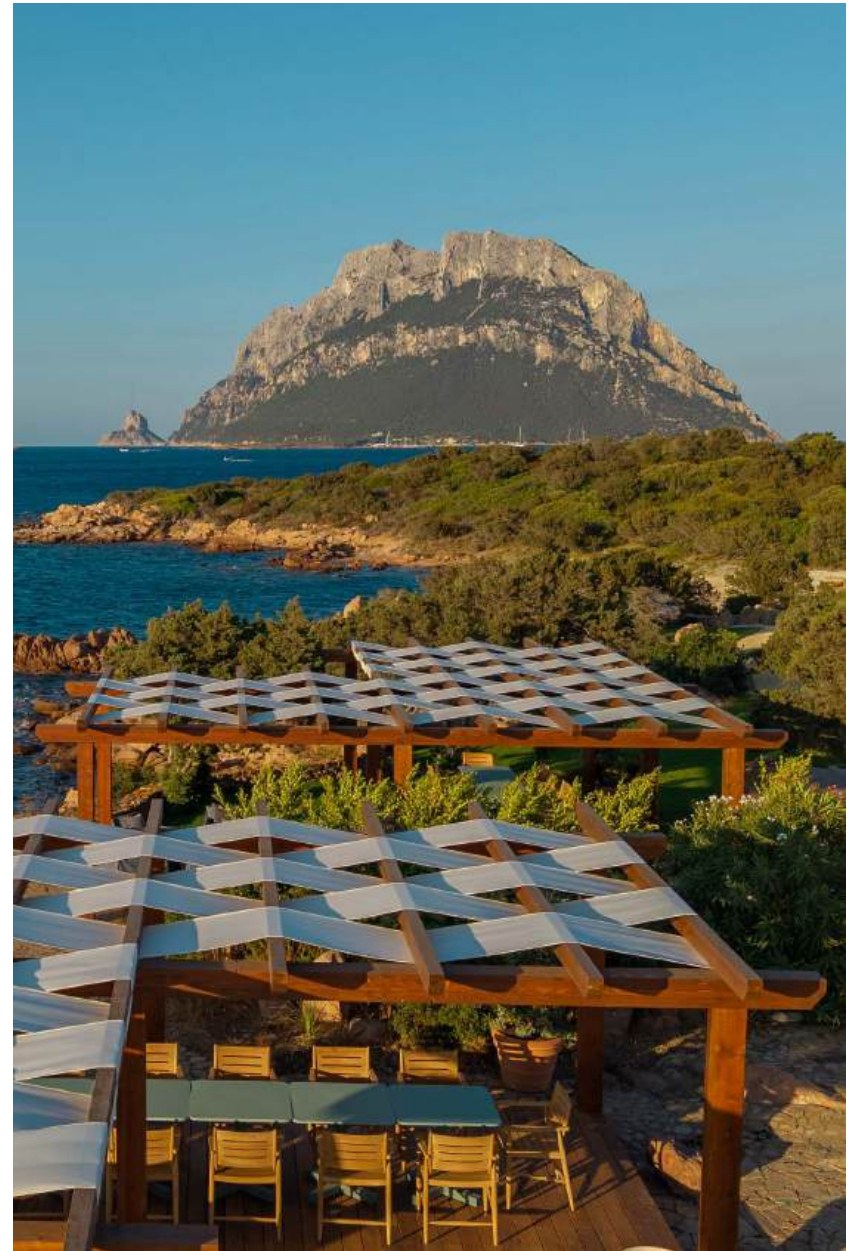
FASANO AL MARE

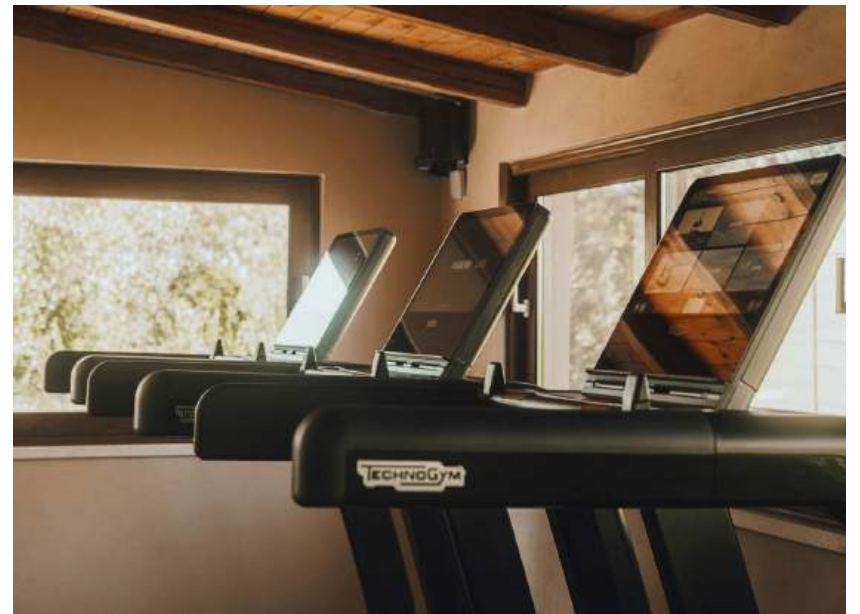
SPA E FITNESS

SPA FASANO
FITNESS CENTER

LAZER

PRAIAS PRIVATIVAS
PISCINA EXTERNA
QUADRAS DE TÊNIS





FASANO Y5 - 84 FT - AZIMUT SEADECK 9

COM 84 PÉS, A EMBARCAÇÃO ACOMODA ATÉ 8 HÓSPEDES EM 4 CABINES - 1 MASTER, 1 VIP, 1 SUÍTE E 1 TWIN - COM BANHEIROS PRIVATIVOS. OS AMBIENTES INTERNOS INCLUEM SALA DE ESTAR, SALA DE JANTAR E COZINHA TOTALMENTE EQUIPADA, ORGANIZADOS EM UM LAYOUT FLUIDO E CONECTADOS AO DECK EXTERNO, COM ACESSO DIRETO AO MAR – INCLUINDO UMA PISCINA INTEGRADA AO DECK E UMA AMPLA PLATAFORMA AO NÍVEL DA ÁGUA.

OS ESPAÇOS FORAM PENSADOS PARA UM USO CONTÍNUO AO LONGO DO DIA, ACOMPANHANDO O RITMO NATURAL DA NAVEGAÇÃO. A EXPERIÊNCIA CONTEMPLA TAMBÉM SERVIÇO FASANO DEDICADO. A BORDO, TRÊS PESSOAS PERMANECEM EM TEMPO INTEGRAL, RESPONSÁVEIS PELA OPERAÇÃO E PELO ATENDIMENTO, ALÉM DO APOIO DE UM PRIVATE CHEF MEDIANTE CONTRATAÇÃO.



PLANTA DA EMBARCAÇÃO - FASANO Y5

CAPACIDADE 8 PESSOAS + TRIPULAÇÃO

4 SUÍTES - 1 MASTER, 1 VIP, 1 SUÍTE E 1 TWIN

DECK EXTERNO COM PISCINA

SALA DE ESTAR E JANTAR

COZINHA

FLYBRIDGE







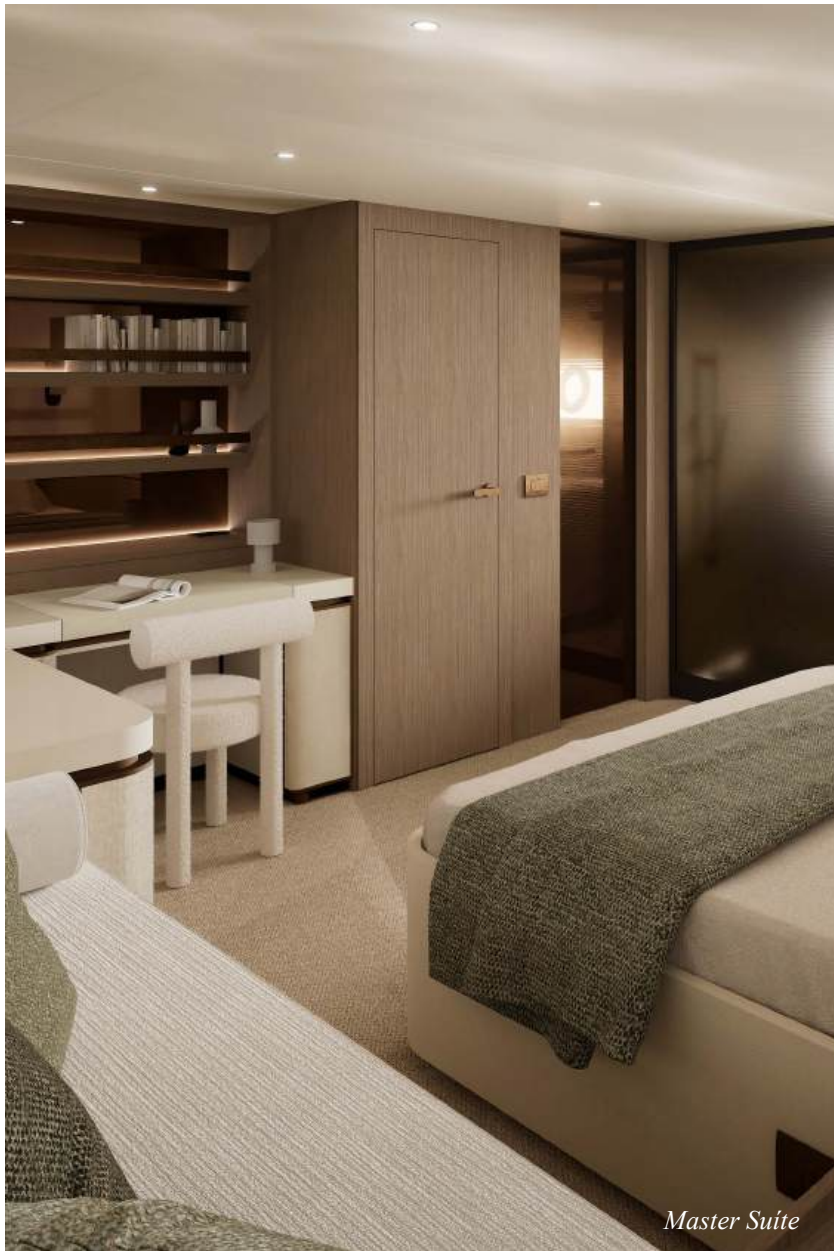
Sala de Estar



Sala de Jantar



Cozinha





VIP Suite



VIP Suite



VIP Suite



Fasano Y5 - Azimut Seadeck 9

FASANO Y2 | Y4 - 68 FT - AZIMUT SEADECK 7S

COM 68 PÉS, A EMBARCAÇÃO ACOMODA ATÉ 6 HÓSPEDES EM 3 CABINES - 1 MASTER, 1 VIP E 1 SUÍTE - COM BANHEIROS PRIVATIVOS E UM ESCRITÓRIO. OS AMBIENTES INTERNOS ORGANIZADOS EM UM LAYOUT FLUIDO E CONECTADOS AO DECK EXTERNO COM JACUZZI, COM ACESSO DIRETO AO MAR. OS ESPAÇOS FORAM PENSADOS PARA UM USO CONTÍNUO AO LONGO DO DIA, ACOMPANHANDO O RITMO NATURAL DA NAVEGAÇÃO. A EXPERIÊNCIA CONTEMPLA TAMBÉM SERVIÇO FASANO DEDICADO. A BORDO, TRÊS PESSOAS PERMANECEM EM TEMPO INTEGRAL, RESPONSÁVEIS PELA OPERAÇÃO E PELO ATENDIMENTO, ALÉM DE PRIVATE CHEF, MEDIANTE CONTRATAÇÃO.

FASANO Y1 | Y3 - 68 FT - AZIMUT SEADECK 7

COM 68 PÉS, A EMBARCAÇÃO ACOMODA ATÉ 6 HÓSPEDES EM 3 CABINES - 1 MASTER, 1 VIP E 1 SUÍTE - COM BANHEIROS PRIVATIVOS. OS AMBIENTES INTERNOS ORGANIZADOS EM UM LAYOUT FLUIDO E CONECTADOS AO DECK EXTERNO, COM ACESSO DIRETO AO MAR. OS ESPAÇOS FORAM PENSADOS PARA UM USO CONTÍNUO AO LONGO DO DIA, ACOMPANHANDO O RITMO NATURAL DA NAVEGAÇÃO. A EXPERIÊNCIA CONTEMPLA TAMBÉM SERVIÇO FASANO DEDICADO. A BORDO, TRÊS PESSOAS PERMANECEM EM TEMPO INTEGRAL, RESPONSÁVEIS PELA OPERAÇÃO E PELO ATENDIMENTO, ALÉM DE PRIVATE CHEF, MEDIANTE CONTRATAÇÃO.



Fasano Y1 | Y3 - Azimut Seadeck 7

PLANTA EMBARCAÇÃO FASANO Y2 | Y4

CAPACIDADE 6 PESSOAS + TRIPULAÇÃO

3 SUÍTES - 1 MASTER, 1 VIP E 1 SUÍTE

ESCRITÓRIO

DECK EXTERNO COM JACUZZI

SALA DE ESTAR

COPA

FLYBRIDGE



PLANTA EMBARCAÇÃO FASANO Y1 | Y3

CAPACIDADE DE 6 PESSOAS + TRIPULAÇÃO

3 SUÍTES - 1 MASTER, 1 VIP E 1 SUÍTE

DECK EXTERNO

SALA DE ESTAR

COPA

FLYBRIDGE





Deck



Deck



Deck









VIP Suite



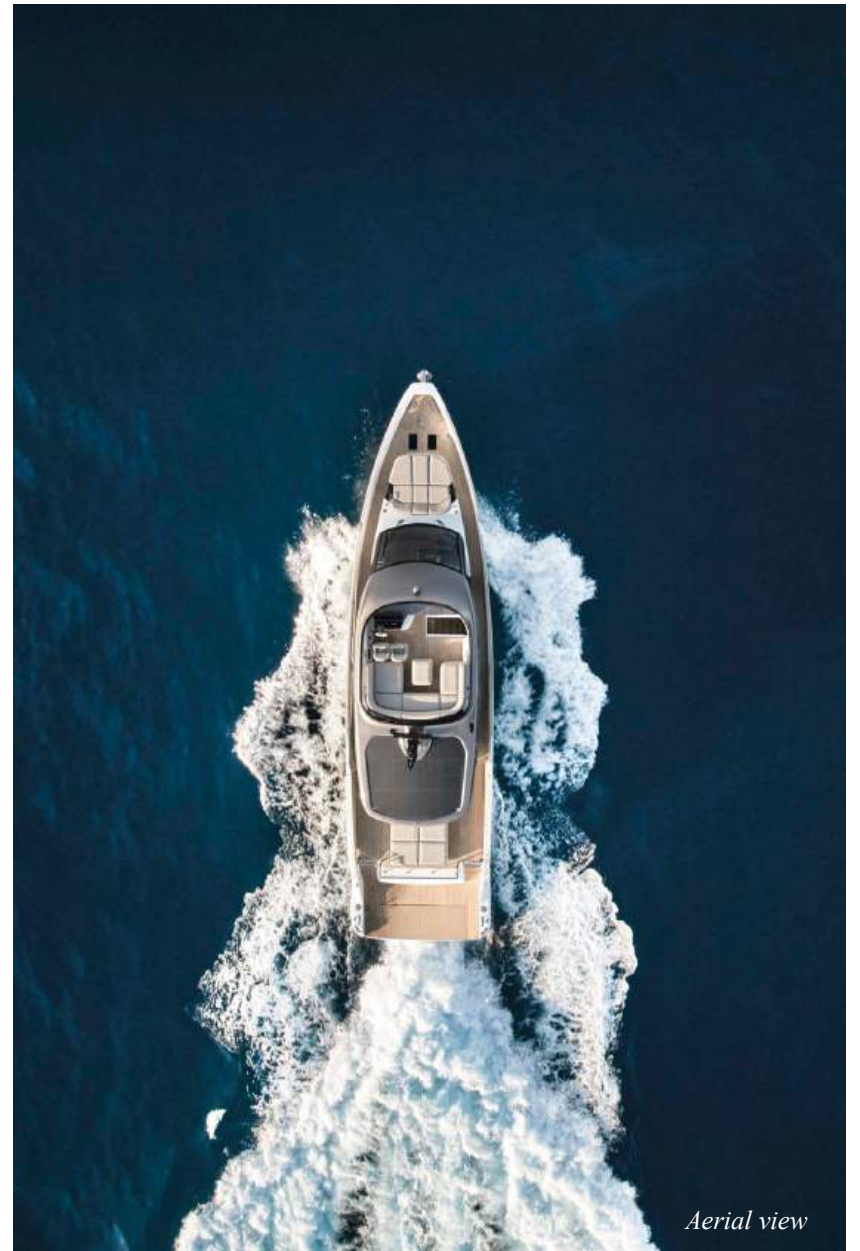
VIP Suite



Flybridge



Helm Station



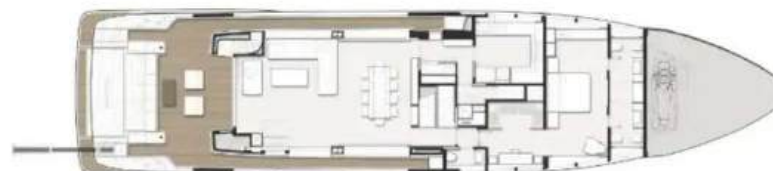
Aerial view

DIANA II BY FASANO - 108 FT - FERRETTI CUSTOM LINE

COM 108 PÉS, A DIANA II BY FASANO, E FABRICAÇÃO DA FERRETTI CUSTOM LINE, ACOMODA ATÉ 11 HÓSPEDES, DISTRIBUÍDOS EM 5 SUÍTES CONFORTÁVEIS - 1 MASTER, 3 SUÍTES E 1 TWIN - ALÉM DE TRIPULAÇÃO DEDICADA COM 6 PROFISSIONAIS. OS AMBIENTES INTERNOS INCLUEM SALA DE ESTAR E SALA DE JANTAR INTEGRADAS, ALÉM DE COZINHA EQUIPADA, ORGANIZADOS EM UM LAYOUT FLUIDO, PENSADO PARA CONFORTO E FUNCIONALIDADE AO LONGO DE TODA A NAVEGAÇÃO.

O DECK EXTERNO SE DESTACA PELA JACUZZI , ESPREGUIÇADEIRAS E AMPLAS ÁREAS DE CONVIVÊNCIA, CRIADAS PARA APROVEITAMENTO CONTÍNUO DO DIA, EM CONEXÃO DIRETA COM O MAR. A EMBARCAÇÃO CONTA EQUIPAMENTOS DE LAZER AQUÁTICO E FLYBRIDGE, AMPLIANDO AS POSSIBILIDADES DE LAZER, CONTEMPLAÇÃO E SOCIALIZAÇÃO A BORDO.





PLANTA DA EMBARCAÇÃO DIANA II BY FASANO

CAPACIDADE DE 11 PESSOAS + TRIPULAÇÃO DE 6 PESSOAS

5 SUÍTES - 1 MASTER, 3 SUÍTES E 1 TWIN

DECK EXTERNO COM JACUZZI E ESPREGUIÇADEIRAS

SALA DE ESTAR E JANTAR

COZINHA

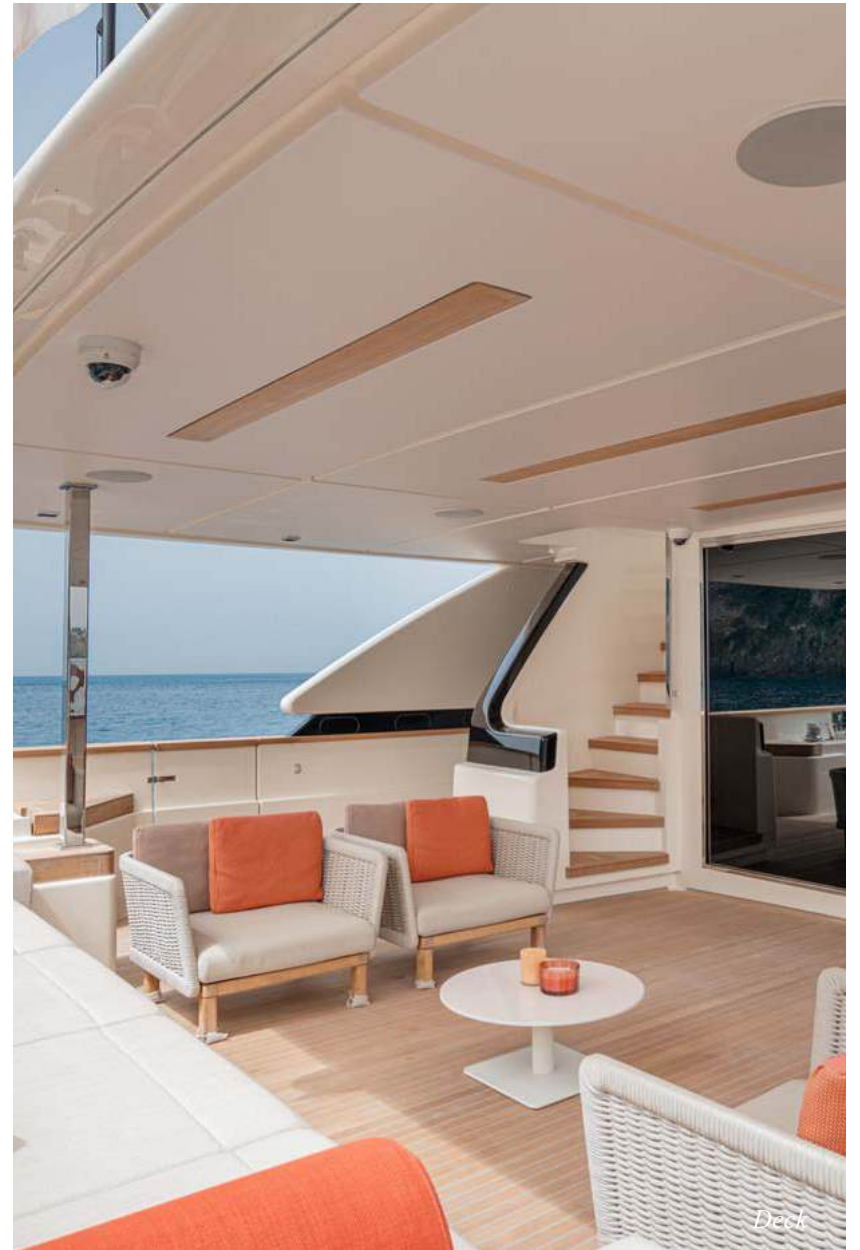
FLYBRIDGE



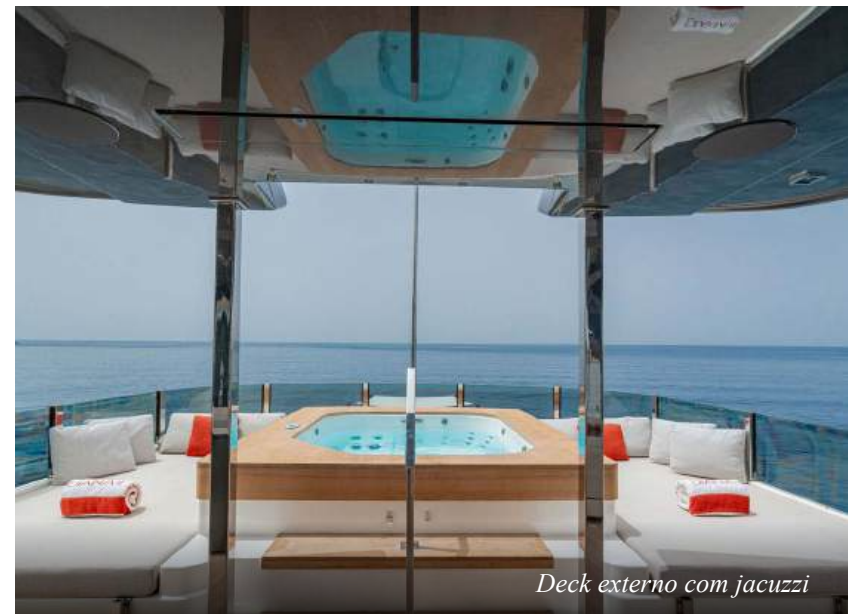
Deck



Deck



Deck

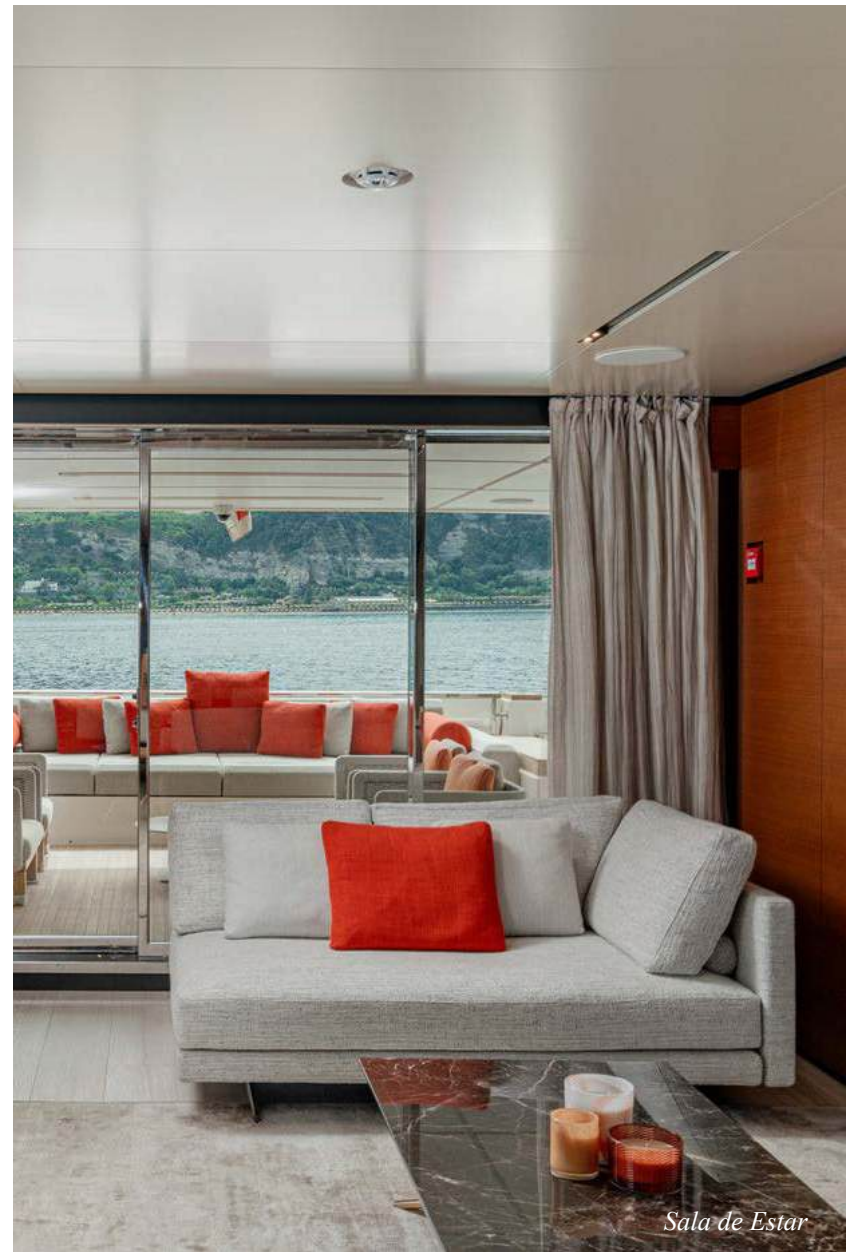




Sala de Estar



Sala de Estar e Jantar



Sala de Estar



SX 100 BY FASANO - 100 FT - SANLORENZO

COM APROXIMADAMENTE 100 PÉS, O SX 100 DA SANLORENZO ACOMODA ATÉ 8 HÓSPEDES, DISTRIBUÍDOS EM 4 CABINES - 1 MASTER, 1 VIP, 1 SUÍTE E 1 TWIN - ALÉM DE TRIPULAÇÃO DEDICADA COM 5 PROFISSIONAIS A BORDO.

OS AMBIENTES INTERNOS APRESENTAM UM DESIGN CONTEMPORÂNEO, COM AMPLA INTEGRAÇÃO ENTRE INTERIOR E EXTERIOR, LUMINOSIDADE NATURAL E VISTAS PANORÂMICAS CONTÍNUAS. O SALÃO PRINCIPAL É COMPLEMENTADO POR ÁREAS DE CONVÍVIO NO DECK INFERIOR, EM CONEXÃO DIRETA COM A PLATAFORMA E TERRAÇOS LATERAIS.





PLANTA DA EMBARCAÇÃO SX 100 BY FASANO

CAPACIDADE DE 8 PESSOAS + TRIPULAÇÃO DE 5 PESSOAS

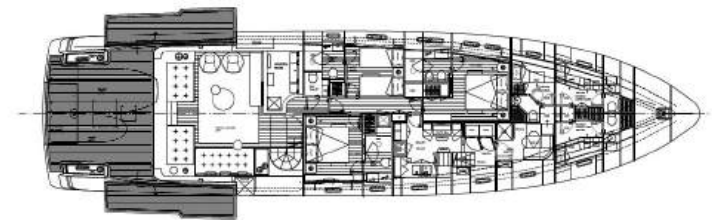
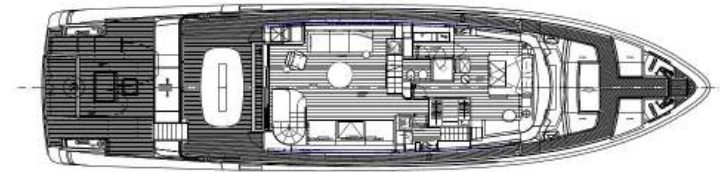
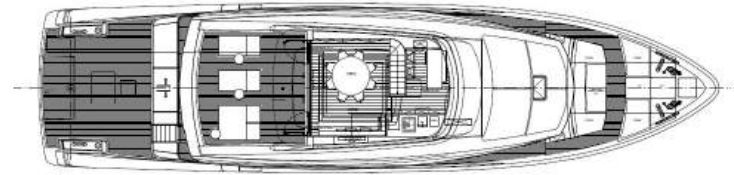
4 SUÍTES - 1 MASTER, 1 VIP, 1 SUÍTE E 1 TWIN

DECK EXTERNO

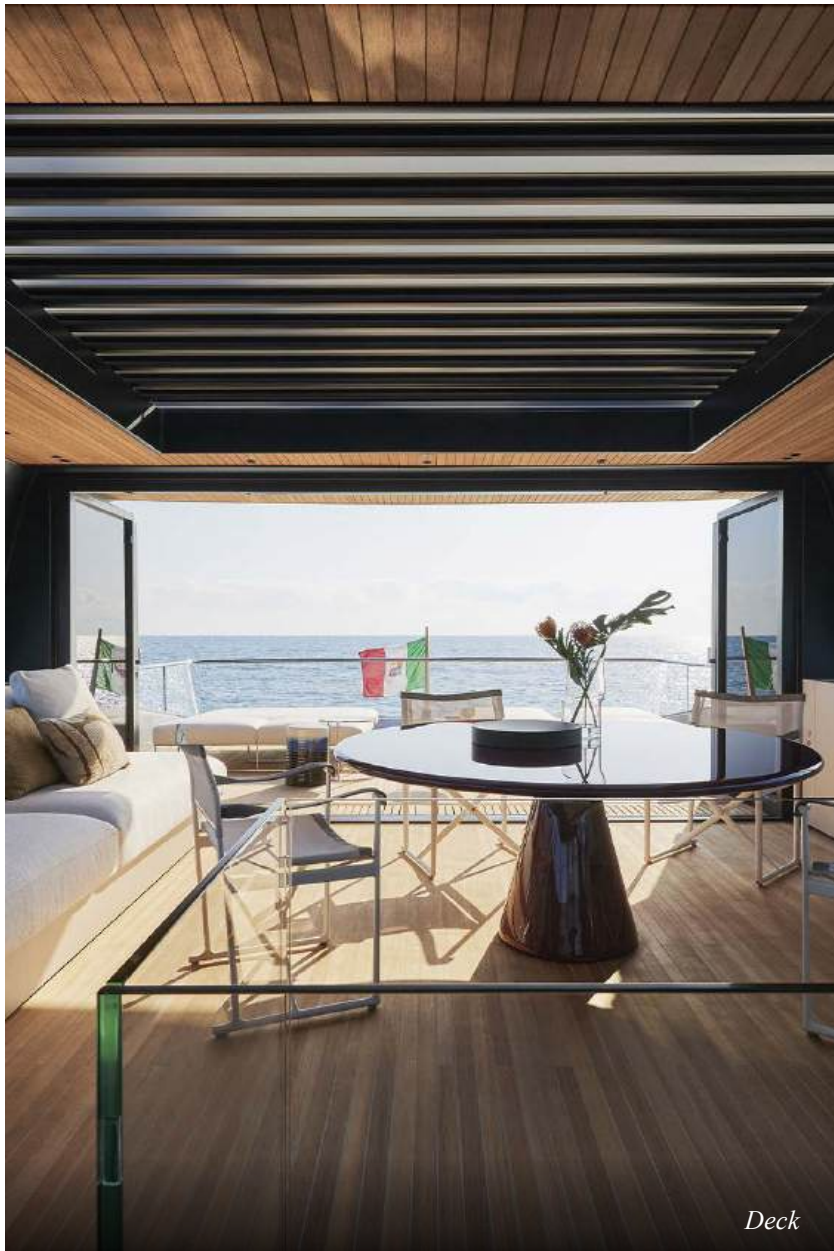
SALA DE ESTAR E JANTAR

COZINHA

FLYBRIDGE





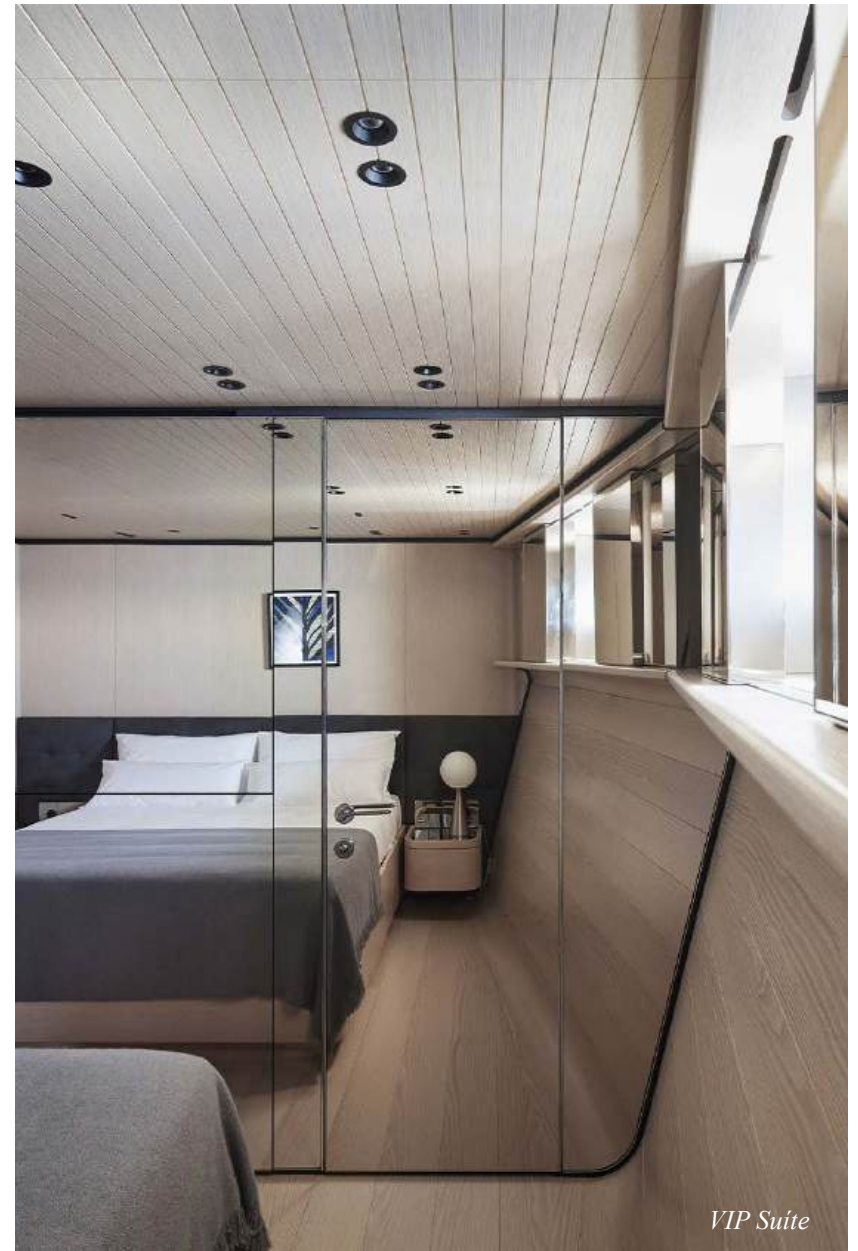




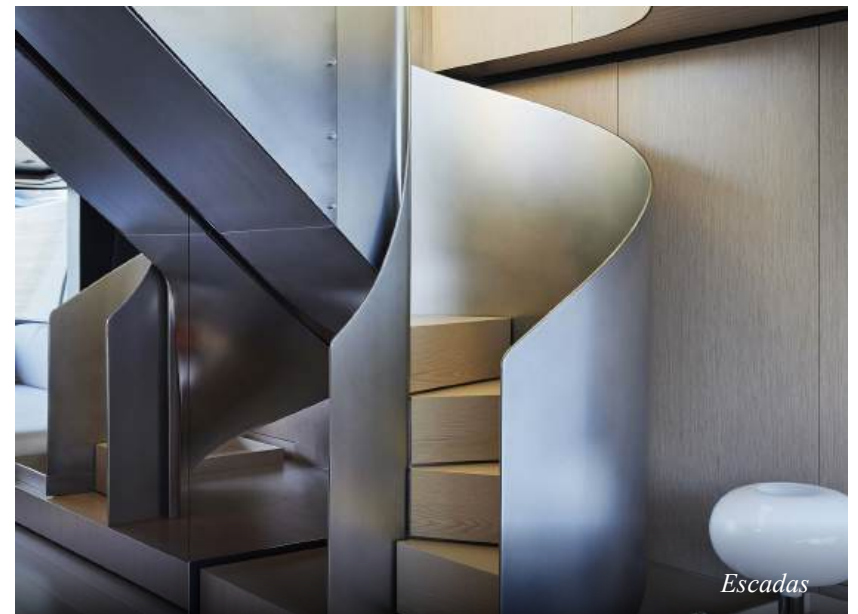
Sala de Estar



Sala de Estar



VIP Suíte



ACE BY FASANO - 94 FT - SANLORENZO

COM 94 PÉS, O ACE BY FASANO, FABRICADO POR SANLORENZO, ACOMODA ATÉ 8 HÓSPEDES, DISTRIBUÍDOS EM 4 SUÍTES - 1 MASTER, 1 VIP E 2 SUÍTES - ALÉM DE TRIPULAÇÃO COM 5 PROFISSIONAIS A BORDO. OS AMBIENTES INTERNOS INCLUEM SALA DE ESTAR E SALA DE JANTAR INTEGRADAS, ALÉM DE COZINHA EQUIPADA, ORGANIZADAS EM UM LAYOUT ELEGANTE E FUNCIONAL, PROJETADO PARA CONFORTO E FLUIDEZ DURANTE TODA A NAVEGAÇÃO.

O DECK EXTERNO CONTA COM JACUZZI E ÁREAS AO AR LIVRE PENSADAS PARA RELAXAMENTO E CONVÍVIO. A EMBARCAÇÃO DISPÕE AINDA ESPAÇOS EXTERNOS PARA REFEIÇÕES E UM FLYBRIDGE, AMPLIANDO OS ESPAÇOS DE LAZER E CONTEMPLAÇÃO COM VISTAS PANORÂMICAS DO MAR.



PLANTA DA EMBARCAÇÃO ACE BY FASANO

CAPACIDADE DE 8 PESSOAS + TRIPULAÇÃO DE 5 PESSOAS

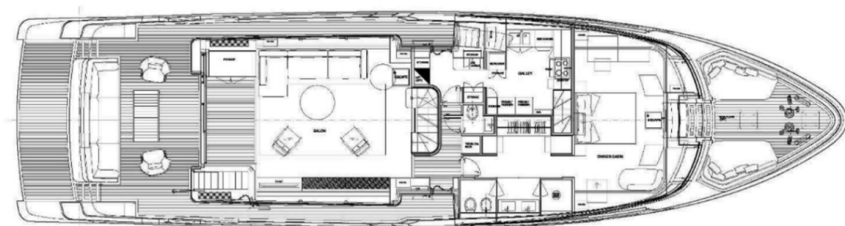
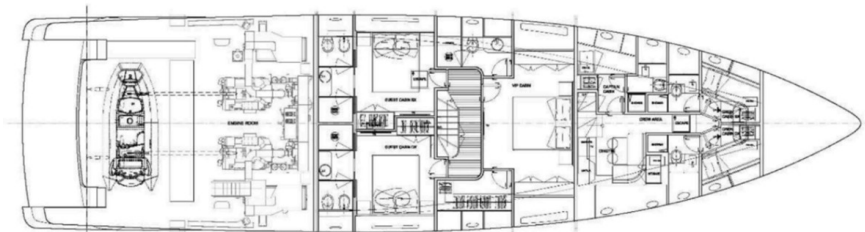
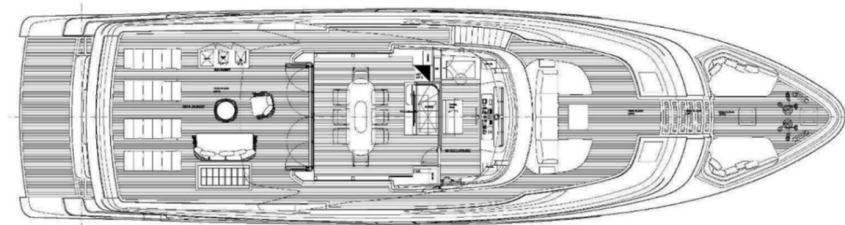
4 SUÍTES - 1 MASTER, 1 VIP E 2 SUÍTES

DECK EXTERNO COM JACUZZI

SALA DE ESTAR E JANTAR

COZINHA

FLYBRIDGE







Sala de Estar



Sala de Jantar



Sala de Estar





MR. K. IRISTON BY FASANO - 92 FT - SUNSEEKER

COM 92 PÉS, MR K IRISTON BY FASANO E FABRICAÇÃO DA SUNSEEKER ACOMODA ATÉ 6 HÓSPEDES, DISTRIBUÍDOS EM 3 SUÍTES - 1 MASTER E 2 CONVERTIBLE - ALÉM DE TRIPULAÇÃO DEDICADA COM 5 PROFISSIONAIS A BORDO.

OS AMBIENTES INTERNOS INCLUEM SALA DE ESTAR E SALA DE JANTAR INTEGRADAS, ALÉM DE COZINHA EQUIPADA, ORGANIZADAS EM UM LAYOUT INTEGRADO E FUNCIONAL, PROJETADO PARA CONFORTO E CONVIVÊNCIA AO LONGO DE TODA A NAVEGAÇÃO. O DECK EXTERNO CONTA COM JACUZZI E ÁREAS DE ESTAR AO AR LIVRE, IDEAIS PARA RELAXAMENTO E CONTEMPLAÇÃO DO MAR. O IATE DISPÕE AINDA DE FLYBRIDGE, AMPLIANDO OS ESPAÇOS DE LAZER E SOCIALIZAÇÃO, COM VISTAS PANORÂMICAS.



PLANTA DA EMBARCAÇÃO MR K IRISTON BY FASANO

CAPACIDADE DE 6 PESSOAS + TRIPULAÇÃO DE 5 PESSOAS

3 SUÍTES - 1 MASTER E 2 CONVERTIBLE

DECK EXTERNO COM JACUZZI

SALA DE ESTAR E JANTAR

COZINHA

FLYBRIDGE







Sala de Estar



Sala de Jantar



Sala de Estar



Suite



Suite



Suite



NIGORA BY FASANO - 92 FT - SUNSEEKER

COM 92 PÉS, O NIGORA BY FASANO DA SUNSEEKER, ACOMODA ATÉ 10 HÓSPEDES, DISTRIBUÍDOS EM 5 SUÍTES - 1 MASTER, 2 SUÍTES E 2 CONVERTIBLE - ALÉM DE TRIPULAÇÃO COM 4 PROFISSIONAIS A BORDO. OS AMBIENTES INTERNOS APRESENTAM DESIGN CONTEMPORÂNEO COM LAYOUT ABERTO E GRANDES JANELAS QUE PROPORCIONAM ILUMINAÇÃO NATURAL E INTEGRAÇÃO CONSTANTE COM O EXTERIOR.

O SALÃO PRINCIPAL É AMPLO E FLÚIDO, CONECTADO A UMA VARANDA LATERAL, QUE AMPLIA A EXPERIÊNCIA A BORDO. NAS ÁREAS EXTERNAS, OS ESPAÇOS FORAM PROJETADOS PARA VALORIZAR A VIDA AO AR LIVRE, COM DESTAQUE PARA O FLYBRIDGE, QUE FUNCIONA COMO PRINCIPAL PONTO DE CONVIVÊNCIA, EQUIPADO COM ÁREA DE JANTAR, BAR E LOUNGE.



PLANTA DA EMBARCAÇÃO NIGORA BY FASANO

CAPACIDADE DE 10 PESSOAS + TRIPULAÇÃO DE 4 PESSOAS

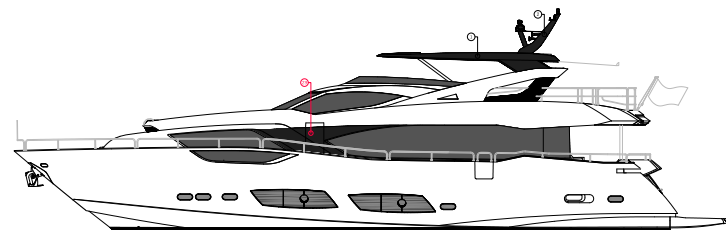
5 SUÍTES - 1 MASTER, 2 SUÍTES E 2 CONVERTIBLE

DECK EXTERNO

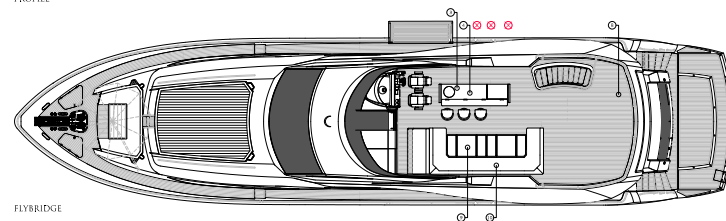
SALA DE ESTAR E JANTAR

COZINHA

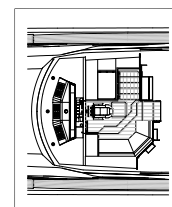
FLYBRIDGE



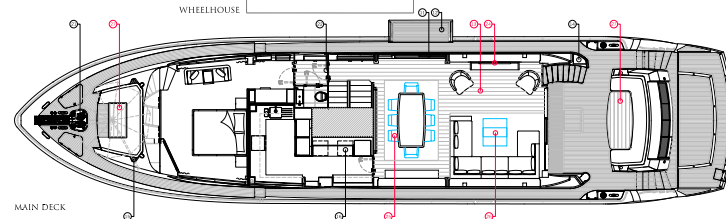
PROFILE



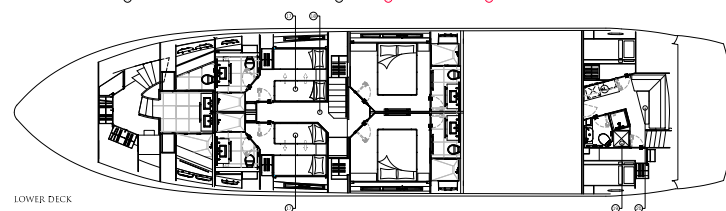
FLYBRIDGE



WHEELHOUSE



MAIN DECK



LOWER DECK



Deck



Deck



Deck



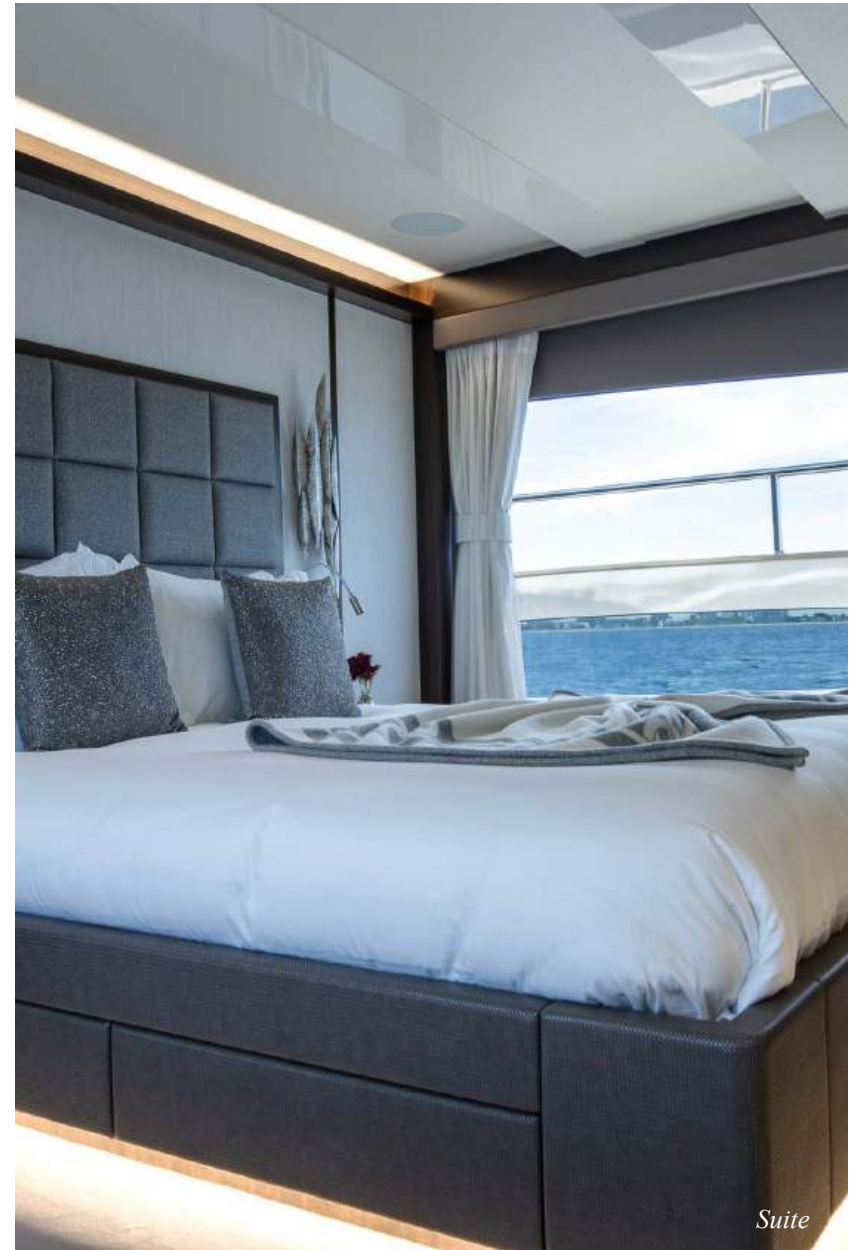
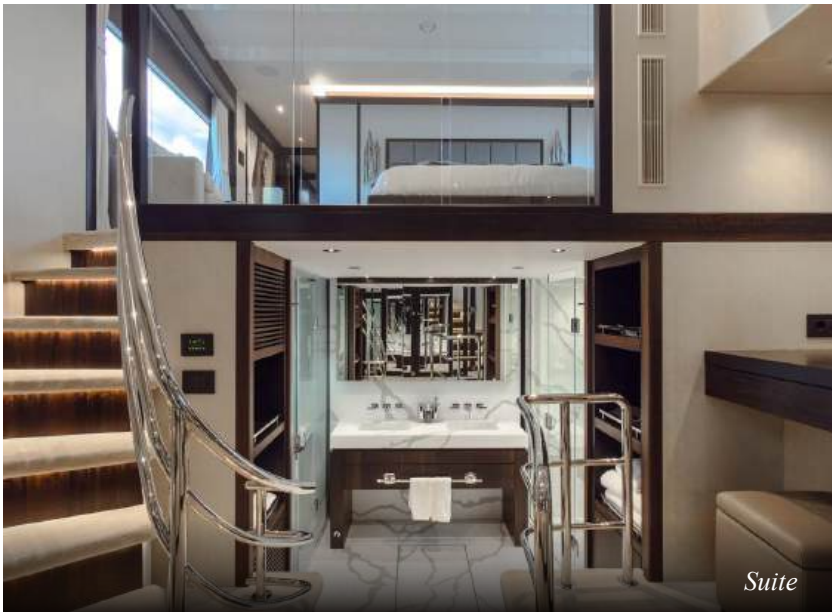
Sala de Jantar



Sala de Estar



Sala de Estar





Suite



Suite



Suite

E3 BY FASANO - 85 FT - FERRETTI

COM 85 PÉS, O E3 BY FASANO, E FABRICAÇÃO DA FERRETTI ACOMODA ATÉ 8 HÓSPEDES, DISTRIBUÍDOS EM 4 SUÍTES - 1 MASTER, 1 VIP, 1 SUÍTE E 1 TWIN - ALÉM DE TRIPULAÇÃO COM 4 PROFISSIONAIS A BORDO.

OS AMBIENTES INTERNOS INCLUEM SALA DE ESTAR E SALA DE JANTAR INTEGRADAS, ALÉM DE COZINHA TOTALMENTE EQUIPADA, ORGANIZADAS EM UM LAYOUT FUNCIONAL E ELEGANTE, PENSADO PARA CONFORTO E CONVIVÊNCIA AO LONGO DE TODA A NAVEGAÇÃO.

O DECK EXTERNO OFERECE ESPAÇOS ABERTOS PARA RELAXAMENTO E SOCIALIZAÇÃO, EM CONEXÃO DIRETA COM O MAR. A EMBARCAÇÃO CONTA AINDA COM FLYBRIDGE, AMPLIANDO AS POSSIBILIDADES DE LAZER, CONTEMPLAÇÃO E APROVEITAMENTO DOS MOMENTOS AO AR LIVRE.





PLANTA DA EMBARCAÇÃO E3 BY FASANO

CAPACIDADE DE 8 PESSOAS + TRIPULAÇÃO DE 4 PESSOAS

4 SUÍTES - 1 MASTER, 1 VIP, 1 SUÍTE E 1 TWIN

DECK EXTERNO

SALA DE ESTAR E JANTAR

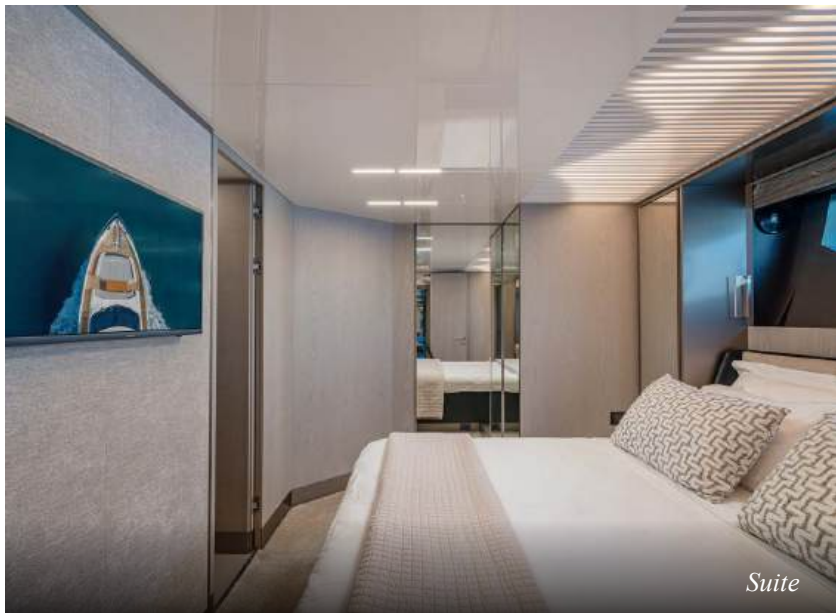
COZINHA

FLYBRIDGE









Suite



Suite



Suite



SEA DIAMOND BY FASANO - 78 FT - FERRETTI

COM 78 PÉS, O SEA DIAMOND, DE FABRICAÇÃO DA FERRETTI, ACOMODA ATÉ 8 HÓSPEDES, DISTRIBUÍDOS EM 4 SUÍTES - 1 MASTER, 1 VIP, 1 CPNVERTIBLE E 1 TWIN - ALÉM DE UMA TRIPULAÇÃO COM 4 PROFISSIONAIS A BORDO. OS AMBIENTES INTERNOS INCLUEM SALA DE ESTAR E SALA DE JANTAR INTEGRADAS, ALÉM DE COZINHA EQUIPADA, ORGANIZADAS EM UM LAYOUT FUNCIONAL E ELEGANTE, PENSADO PARA CONFORTO E CONVIVÊNCIA AO LONGO DE TODA A NAVEGAÇÃO.

O DECK EXTERNO OFERECE AMPLOS ESPAÇOS ABERTOS PARA RELAXAMENTO E SOCIALIZAÇÃO, EM CONEXÃO DIRETA COM O MAR. A EMBARCAÇÃO CONTA AINDA COM FLYBRIDGE, AMPLIANDO AS POSSIBILIDADES DE LAZER, CONTEMPLAÇÃO E APROVEITAMENTO DOS MOMENTOS AO AR LIVRE.





PLANTA DA EMBARCAÇÃO SEA DIAMOND BY FASANO

CAPACIDADE DE 8 PESSOAS + TRIPULAÇÃO DE 4 PESSOAS

4 SUITES - 1 MASTER, 1 VIP, 1 CONVERTIBLE E 1 TWIN

DECK EXTERNO

SALA DE ESTAR E JANTAR

COZINHA

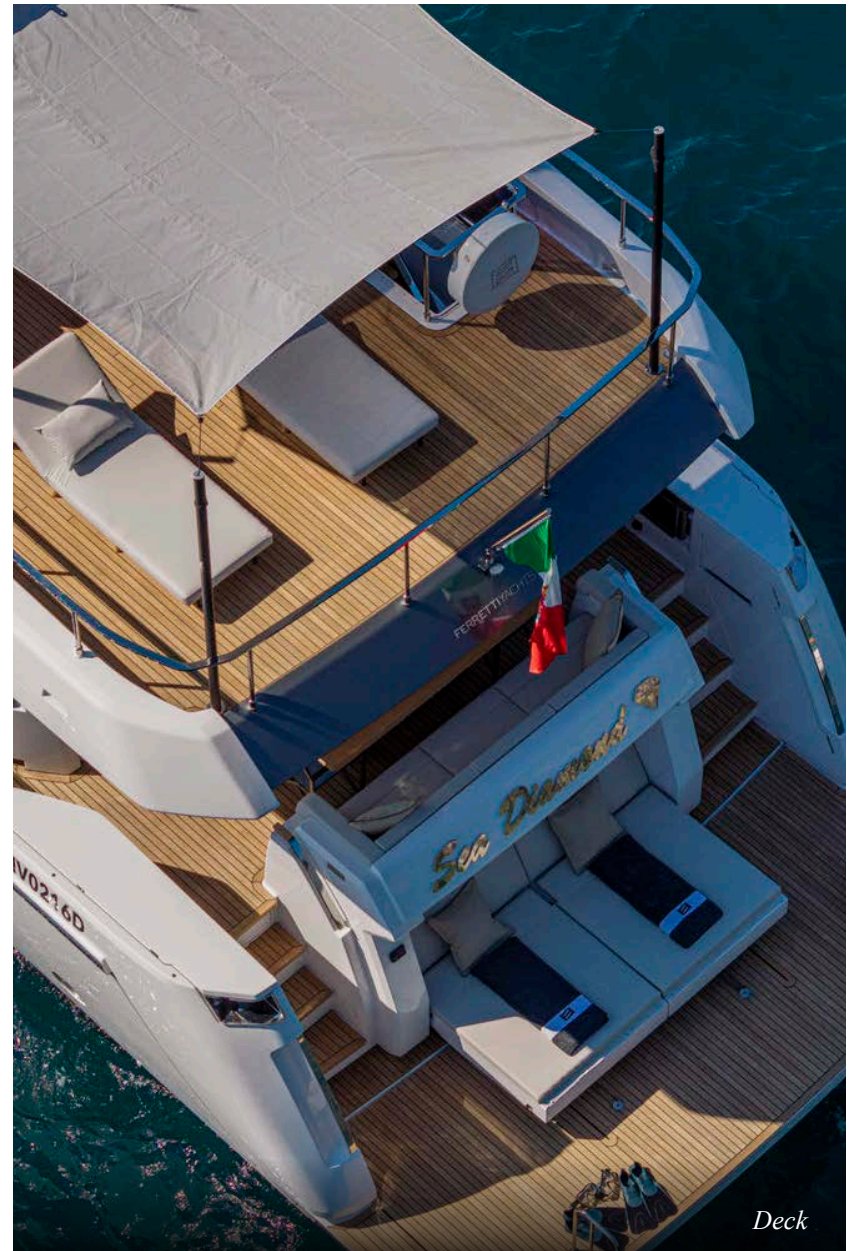
FLYBRIDGE



Deck



Deck



Deck





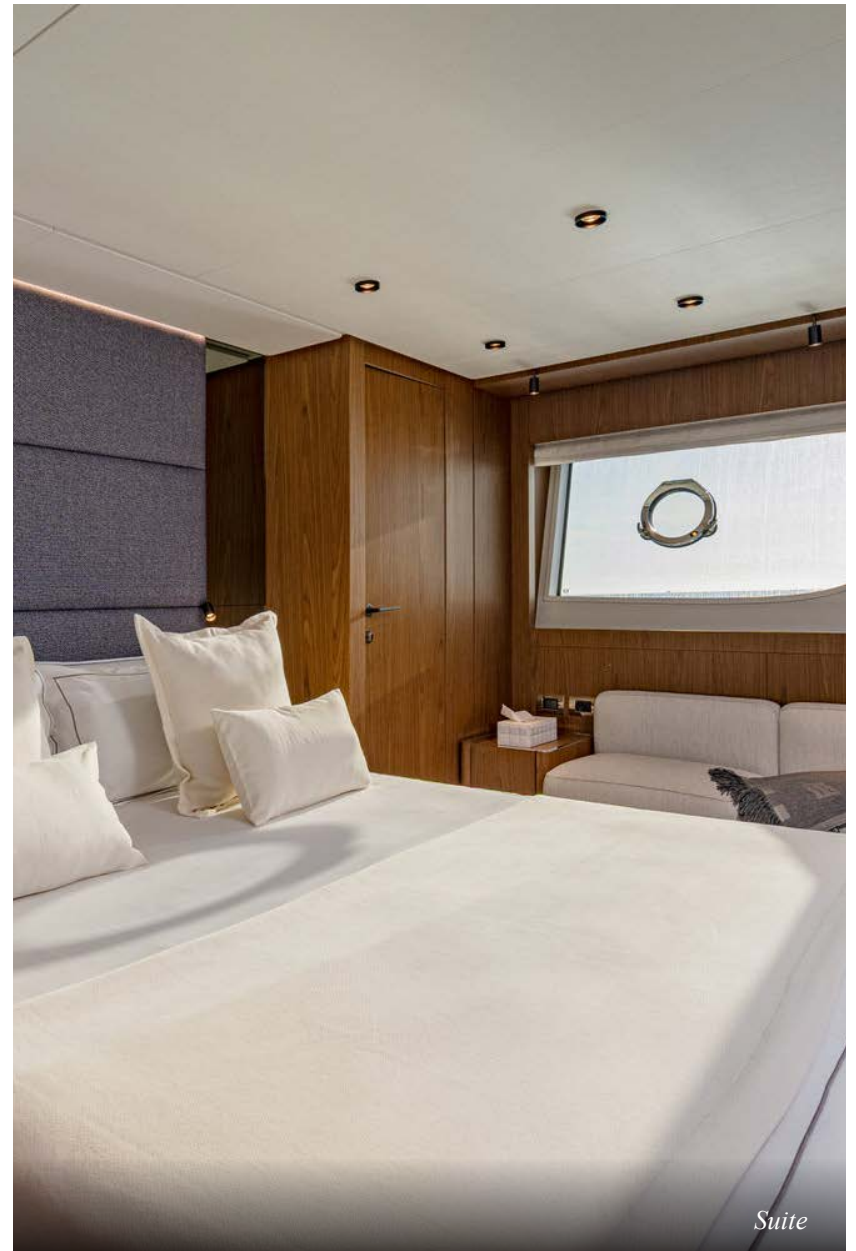
Sala de Estar



Sala de Jantar



Sala de Estar





DESTINOS

Costa Smeralda

Destino	Distância	Tempo Aproximado
Tavolara	3,5 NM	10 minutos
Molara	3,7 NM	10 minutos
Capo Coda Cavallo	4 NM	12 minutos
Spalmatore di Terra	1,4 NM	05 minutos
Cala di Volpe	13,4 NM	40 minutos
Spiaggia del Principe	13,2 NM	40 minutos
Porto Cervo	26,5 NM	50 minutos
Liscia Ruja	12,7 NM	40 minutos
Cala Bitta	16,8 NM	50 minutos
Poltu Quatu	16,8 NM	50 minutos
Porto Cervo	16,5 NM	50 minutos
Romazzino	13,5 NM	40 minutos
Marinella	8,7 NM	25 minutos

Arcipelago de La Maddalena

Destino	Distância	Tempo aproximado
Cala Portese	20,1 NM	1 hora
Cala Coticcio	21,7 NM	1 hora e 05 minutos
Budelli	28,3 NM	1 hora e 25 minutos
Porto della Madonna	28,1 NM	1 hora e 25 minutos
La Maddalena	27 NM	1 hora e 20 minutos

Corsica

Destino	Distância	Tempo Aproximado
Bonifacio	40 NM	2 horas
Plage de Grand Sperone	35,7 NM	1 hora e 45 minutos
Îles Lavezzi - Cala Lazarina	34,3 NM	1 hora e 45 minutos
Plage de Rondinara	39,3 NM	2 horas
Porto Vecchio	45 NM	2 horas e 15 minutos
Plage de Santa Giulia	40 NM	2 horas e 10 minutos
Plage de Paraguan	35 NM	1 hora e 50 minutos
Plage de Cala Longs	28 NM	1 hora e 30 minutos



TAVOLARA, MOLARA E PRAIAS DO GOLFO

DURAÇÃO: 7 A 8 HORAS

DISTÂNCIA: APROXIMADAMENTE 22 NM

PERFIL: AVENTURA, FOTOGRAFIA, SNORKELING, FAMÍLIA



ARQUIPÉLAGO LA MADDALENA

DURAÇÃO: 9 A 10 HORAS

DISTÂNCIA: APROXIMADAMENTE 55 NM

PERFIL: NATUREZA E SNORKELING

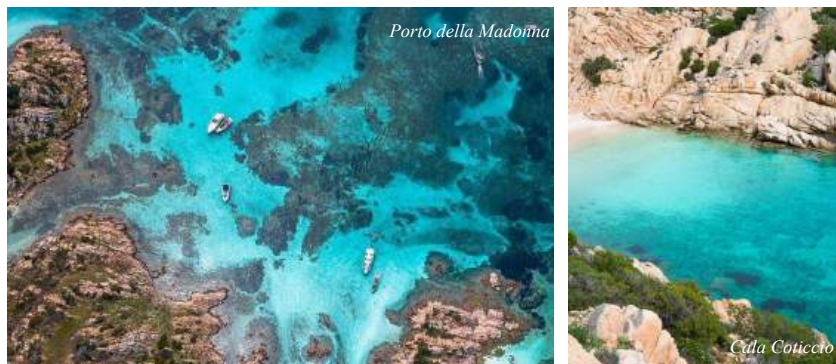


LA SCOGLIERA E CAPRERA

DURAÇÃO: 9 A 10 HORAS

DISTÂNCIA: APROXIMADAMENTE 58 NM

PERFIL: PRAIAS RESERVADAS, SNORKELING E NATUREZA



PETRA RUJA E CALA DI VOLPE

DURAÇÃO: 8 HORAS

DISTÂNCIA: APROXIMADAMENTE 38 NM

PERFIL: PRAIAS RESERVAS, FOTOGRAFIA E ROMÂNTICO





TARIFAS

YACHTS	SUÍTES	DIÁRIAS
FASANO Y5	4	€ 9.500
FASANO Y2 Y4	3	€ 8.600
FASANO Y1 Y3	3	€ 8.600
DIANA II BY FASANO	5	€ 22.143
SX100 BY FASANO	4	€ 17.143
ACE BY FASANO	4	€ 13.571
MR. K IRISTON BY FASANO	3	€ 12.857
NIGORA BY FASANO	5	€ 15.000
E3 BY FASANO	4	€ 9.286
SEA DIAMOND BY FASANO	4	€ 8.429

*VALORES DE DIÁRIAS ACRESCIDOS DE 22% DE IVA + APA

O VALOR DA DIÁRIA CONTEMPLA:

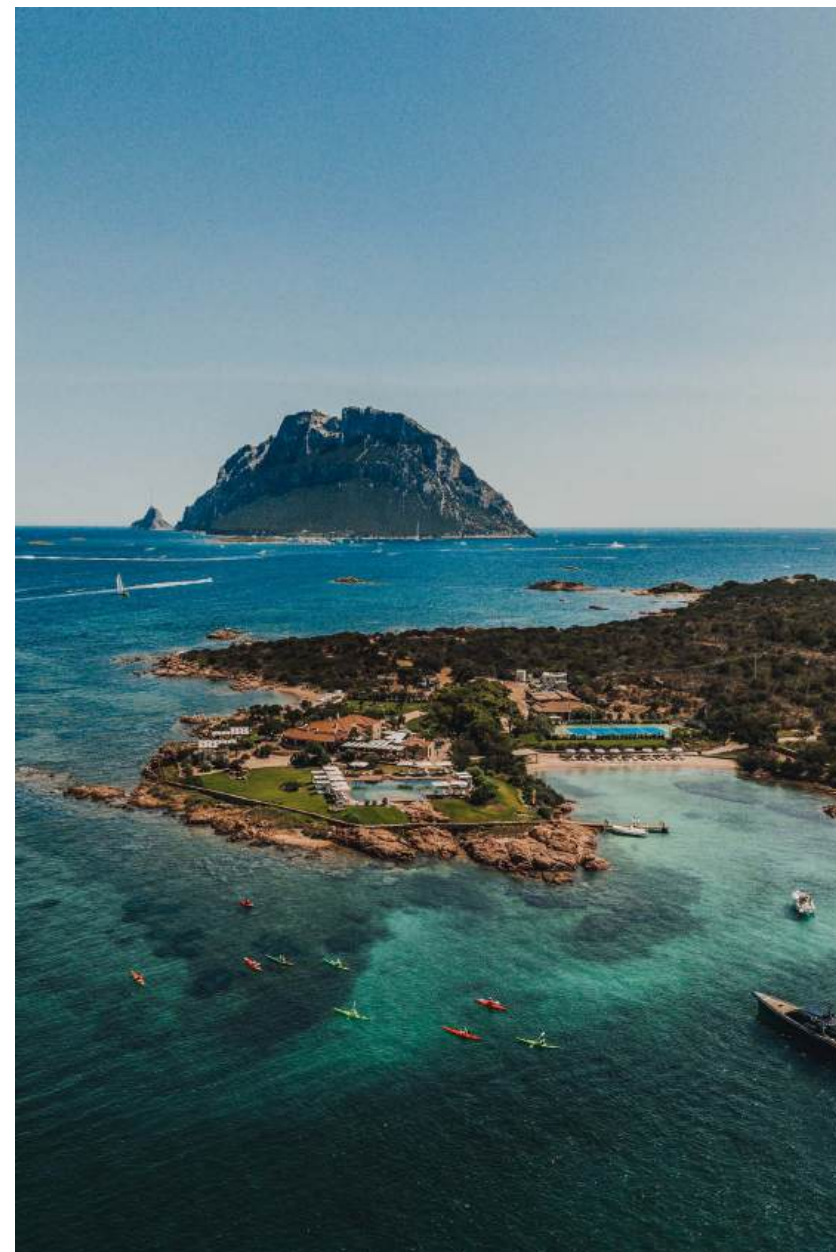
- LOCAÇÃO DA EMBARCAÇÃO
- CAFÉ DA MANHÃ
- TRIPULAÇÃO
- ALIMENTAÇÃO PARA STAFF
- SEGURO DA EMBARCAÇÃO

APA - ADVANCED PROVISIONAL ALLOWANCES

O APA SE REFERE A UM DEPÓSITO QUE PODE VARIAR ENTRE 20% E 30% DO VALOR DA TARIFA PARA FAZER FRENTE ÀS DESPESAS EXTRAS DE:

- COMBUSTÍVEL
- TAXA DE MARINAS
- SERVIÇOS DE ALIMENTOS E BEBIDAS
- SERVIÇOS EM TERRA
- AGENTES PORTUÁRIOS
- GRATIFICAÇÃO AOS TRIPULANTES
- ENTRE OUTROS

*SE AO FINAL HOUVER SALDO REMANECENTE DESSA PROVISÃO, O VALOR SERÁ INTEGRALMENTE REEMBOLSADO AO CLIENTE.



FASANO SÃO PAULO
FASANO RIO DE JANEIRO
FASANO BOA VISTA
FASANO PUNTA DEL ESTE
FASANO ANGRA DOS REIS
FASANO BELO HORIZONTE
FASANO SALVADOR
FASANO TRANCOSO
FASANO FIFTH AVENUE
FASANO SÃO PAULO ITAIM
BOA VISTA SURF LODGE

EM BREVE

FASANO MIAMI
FASANO LONDRES
FASANO CASCAIS
FASANO MILANO
FASANO PENÍNSULA